

ЗАМЕНА НАПОЛНИТЕЛЯ

При замене сменной засыпки в фильтре сначала необходимо перекрыть кран подачи воды, затем открутить корпус от крышки фильтра и добавить засыпку до первоначального уровня.

ВНИМАНИЕ!

Фильтр необходимо использовать только для холодной воды. Очищенную воду не использовать в качестве питьевой.

ВОЗМОЖНЫЕ НЕИСПРАВНОСТИ И СПОСОБЫ ИХ УСТРАНЕНИЯ

Неисправность	Присутствуют протечки воды в местах подключения изделия.
Возможная причина	Резьбовые соединения не затянуты, не установлены или перекручены резиновые уплотнения.
Способ устранения	Проверьте наличие уплотнений, при необходимости затяните резьбовое соединение крышки фильтра с краном подачи воды и присоединение нижней части корпуса фильтра к шлангу подачи воды.

Неисправность	Присутствуют протечки воды по соединению крышки или колбы.
Возможная причина	Резьбовое соединение не затянуто, не установлено кольцевое уплотнение.
Способ устранения	Проверьте наличие уплотнения, при необходимости подтяните резьбовое соединение.

УКАЗАНИЯ ПО УТИЛИЗАЦИИ

По истечении срока службы утилизировать как бытовые отходы.

ГАРАНТИЯ ИЗГОТОВИТЕЛЯ

Изготовитель гарантирует исправную работу фильтра в течение 12 месяцев со дня продажи. Покупатель вправе при выявлении недостатков в течение гарантийного срока предъявить изготовителю (продавцу) требования, предусмотренные статьей 18 закона РФ «О защите прав потребителей». Изготовитель освобожден от ответственности по основаниям, предусмотренным в абзаце 2 пункта 6 статьи 18 закона РФ «О защите прав потребителей».

Хранить при температуре от +5 °С до +40 °С.

Максимальный срок хранения до начала эксплуатации — 2 года с даты изготовления.

Срок службы фильтра «БАРЬЕР СофтЛайн» (без сменной засыпки) — 5 лет.

Дату изготовления смотрите на упаковке.

Фильтр от накипи «БАРЬЕР СофтЛайн»

Товар не подлежит обязательному подтверждению соответствия в форме сертификации и декларирования.

СДЕЛАНО В РОССИИ

BWT BARRIER
BEST WATER FILTER TECHNOLOGIES

ИЗГОТОВИТЕЛЬ: АО «БВТ БАРЬЕР РУС»
Россия, 142407, Московская область,
Богородский городской округ, г. Ногинск,
территория Ногинск-Технопарк, дом 2.

www.barrier.ru
Горячая линия: 8 800 100 100 7

БАРЬЕР
BWT ФИЛЬТРЫ ДЛЯ ВОДЫ

РУКОВОДСТВО ПО ЭКСПЛУАТАЦИИ

СофтЛайн

фильтр от накипи



для стиральных
и посудомоечных
машин

* Количество стирок зависит от жесткости водопроводной воды.

ВНИМАНИЕ!

НЕ ДЛЯ ПИТЬЕВОЙ ВОДЫ

ВВЕДЕНИЕ

Благодарим вас за покупку фильтра от накипи «БАРЬЕР СофтЛайн».

Чтобы ознакомиться со всеми функциональными возможностями фильтра, внимательно прочитайте данное руководство и сохраните его для обращения к нему в дальнейшем.

ПРЕДУПРЕЖДЕНИЕ

Изготовитель оставляет за собой право вносить в конструкцию фильтра изменения, не ухудшающие его потребительские свойства.

НАЗНАЧЕНИЕ ФИЛЬТРА

Фильтр от накипи «БАРЬЕР СофтЛайн» предназначен для:

- защиты нагревательных элементов и внутренних металлических поверхностей бытовой техники от образования карбонатных отложений (накипи).

Фильтр «БАРЬЕР СофтЛайн» заполнен высококачественной смесью на основе полифосфатов.

ПРЕИМУЩЕСТВА ИСПОЛЬЗОВАНИЯ ФИЛЬТРА «БАРЬЕР СОФТЛАЙН»:

- защищает от накипи
- продлевает срок службы бытовых приборов
- усиливает действие моющего средства
- снижает потребление электроэнергии
- рассчитан на 350 стирок*.

* Количество стирок может отличаться от указанного в зависимости от жесткости водопроводной воды.

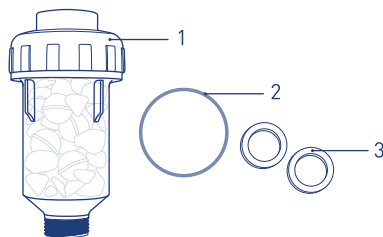
ТЕХНИЧЕСКИЕ ХАРАКТЕРИСТИКИ

Температура очищаемой воды (°C)	+5 ... +35
Ресурс сменной засыпки (л)	15 000*
Максимальный срок службы сменной засыпки (мес.)	6
Максимально допустимое давление воды на входе (атм)	7
Вес (без наполнителя), (г)	120
Вес одной порции наполнителя (г) (±10%)	130
Резьба для подсоединения (")	3/4
Габаритные размеры фильтра (ДхШхВ), (мм)	65x65x130

*Ресурс может отличаться от указанного в зависимости от жесткости водопроводной воды.

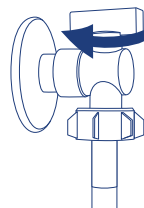
КОМПЛЕКТНОСТЬ

№	Наименование	Кол-во, шт.
1	Корпус со сменной засыпкой	1
2	Уплотнительная прокладка	1
3	Уплотнительное резиновое кольцо	2
4	Руководство по эксплуатации	1

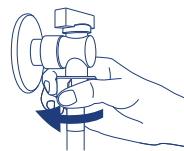


УСТАНОВКА ФИЛЬТРА

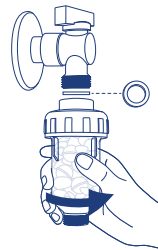
Фильтр устанавливается в магистраль подвода холодной воды к стиральной / посудомоечной машине.



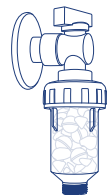
- Перед началом установки перекройте кран подачи воды к стиральной / посудомоечной машине.



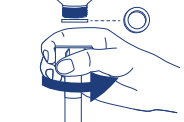
- Отсоедините от крана шланг подачи воды к стиральной / посудомоечной машине.



- Соедините крышку фильтра с краем подачи воды.



- Подсоедините к нижней части корпуса фильтра шланг подачи воды к стиральной / посудомоечной машине.



- Подайте воду в фильтр и убедитесь в отсутствии протечек, после чего фильтр готов к ежедневному использованию.

